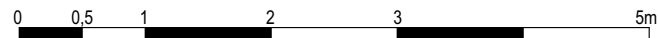
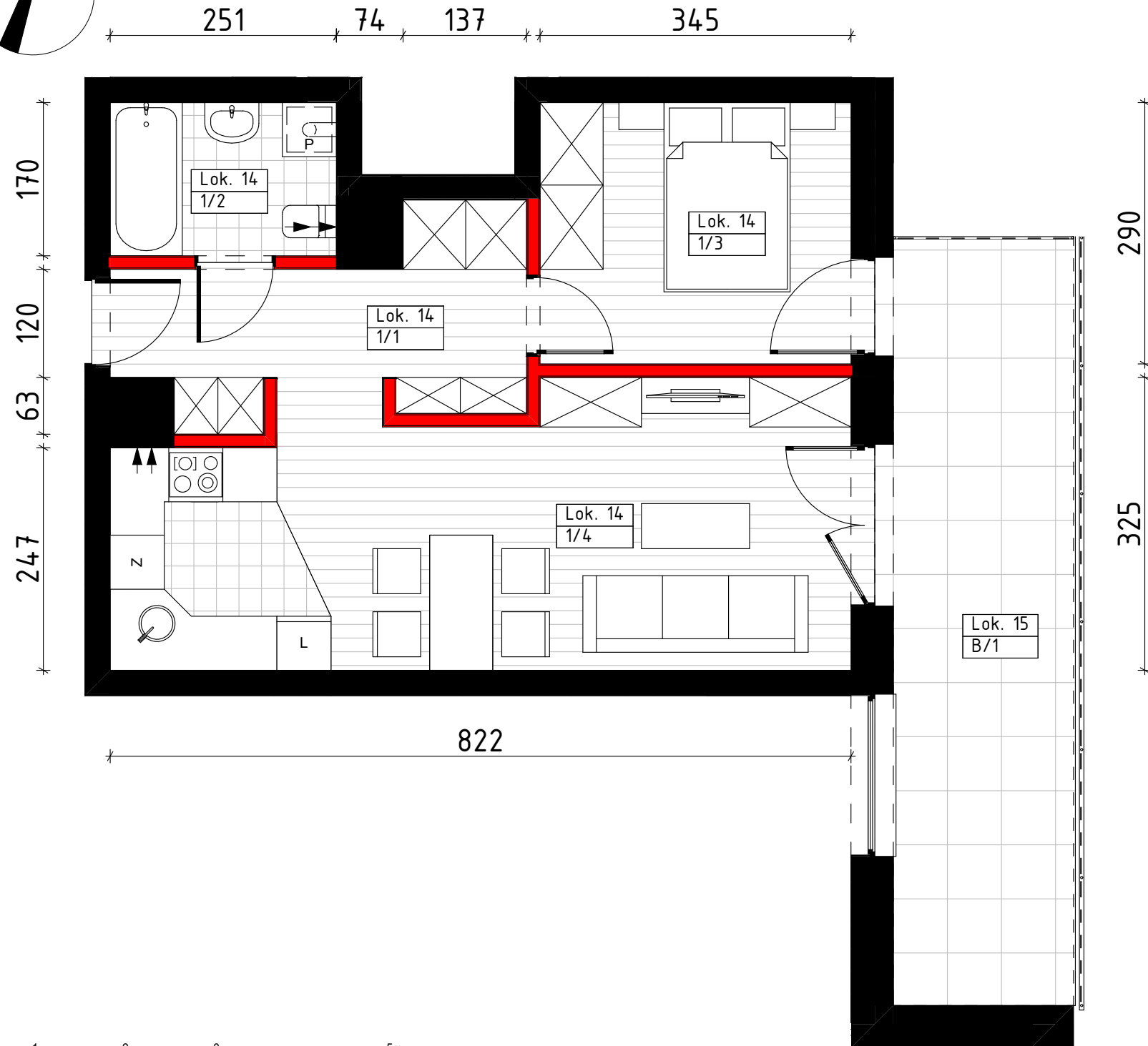
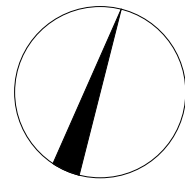


APARTAMENTY "SOWIA"

MARKI, UL. SOWIA

lokal nr 14, piętro 2



P.G. DEVELOPMENT P.S.A.
00-549 Warszawa
ul. Piękna 24/26A
tel. 515 106 217
pgdevelopment.pl

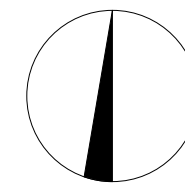
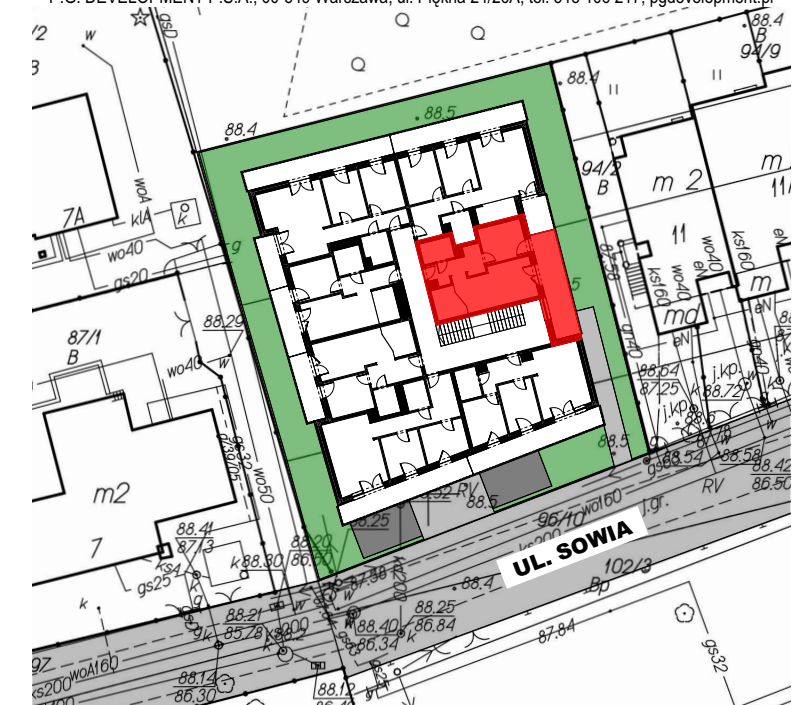
Uwaga:
Urządzenia sanitarne i kuchenne, meble, drzwi wewnątrzlokalowe oraz materiały wykończeniowe podłóg nie stanowią wyposażenia lokali mieszkalnych. Rozmieszczenie wyposażenia przedstawiono jako przykładowe. Powierzchnie wyliczono zgodnie z normą PN-ISO 9836. Podane powierzchnie mogą ulec niewielkim zmianom, rzeczywiste zostaną określone w dokumentacji powykonawczej na podstawie pomiarów dokonanych zgodnie z obowiązującymi przepisami. Powierzchnia użytkowa mieszkania nie uwzględnia powierzchni zajmowanych przez ściany działowe.

ściany z możliwością modyfikacji

ściany bez możliwości modyfikacji



P.G. DEVELOPMENT P.S.A., 00-549 Warszawa, ul. Piękna 24/26A, tel. 515 106 217, pgdevelopment.pl



APARTAMENTY "SOWIA"

MARKI, UL. SOWIA,
DZIAŁKA NR EW. 96/3, 95/1, 94/1,
OBRĘB EW. 4-07

LOKAL NR 14 PIĘTRO 2		
ZESTAWIENIE POMIESZCZEŃ		
NR POM.	NAZWA	POW.
1/1	PRZEDPOKÓJ	7,80m ²
1/2	ŁAZIENKA	4,27m ²
1/3	SYPIALNIA	10,01m ²
1/4	POKÓJ DZIENNY/JADALNIA/ANEKS KUCHENNY	24,31m ²
POWIERZCHNIA UŻYTKOWA MIESZKANIA		46,39m²
POW. NETTO (BEZ ŚCIAN DZIAŁOWYCH)		48,22m²
B/1	BALKON	17,04m²