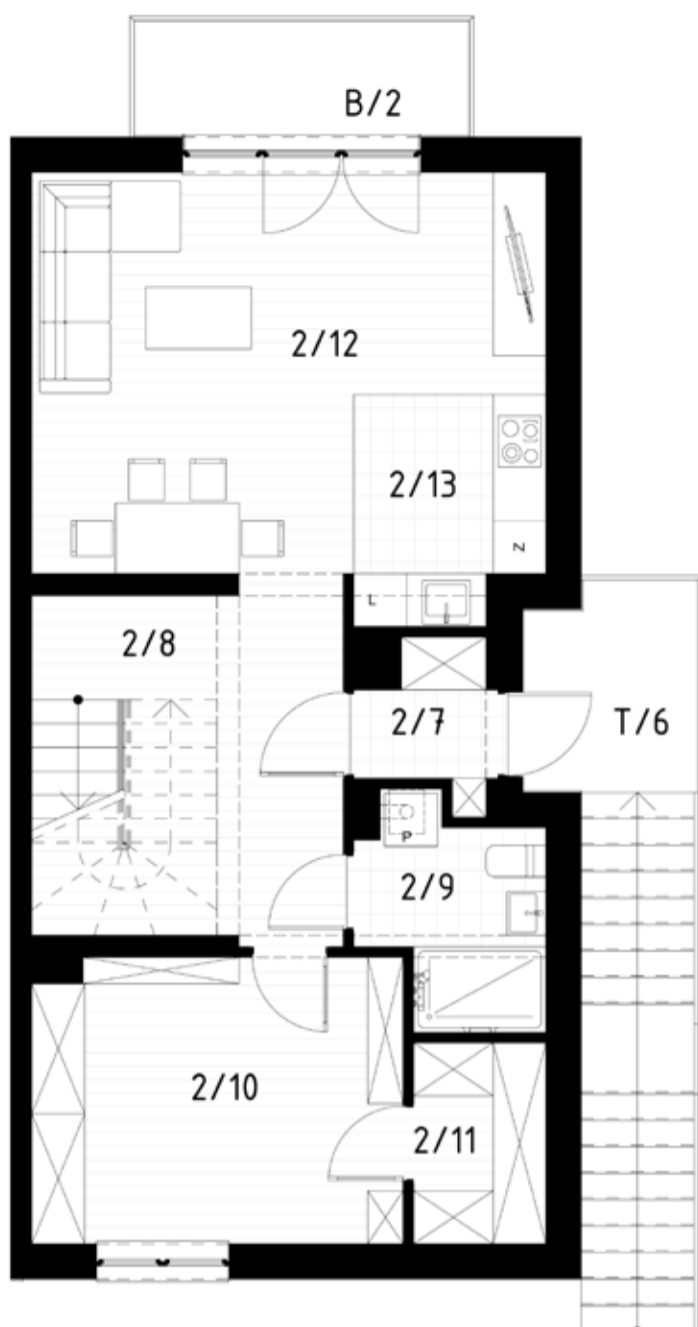


# LOKAL D2

## Piętro

Nr pom.	Funkcja	Pow. użytkowa [m <sup>2</sup> ]	Rodzaj posadzki
2/7	Przedśionek	2,14	Gres
2/8	Przedpokój	8,29	Panele
2/9	Łazienka / pom.techniczne	4,52	Gres
2/10	Pom. gospodarcze	13,29	Panele
2/11	Garderoba	3,31	Panele
2/12	Pokój dzienny	21,87	Panele
2/13	Aneks kuchenny	5,35	Gres



## Poddasze

Nr pom.	Funkcja	Pow. użytkowa [m <sup>2</sup> ]	Rodzaj posadzki
3/6	Przedpokój	8,84	Panele
3/7	Garderoba	19,18	Panele
3/8	Pom. gospodarcze	2,81	Panele
3/9	Łazienka	4,56	Gres
3/10	Sypialnia	25,79	Panele

