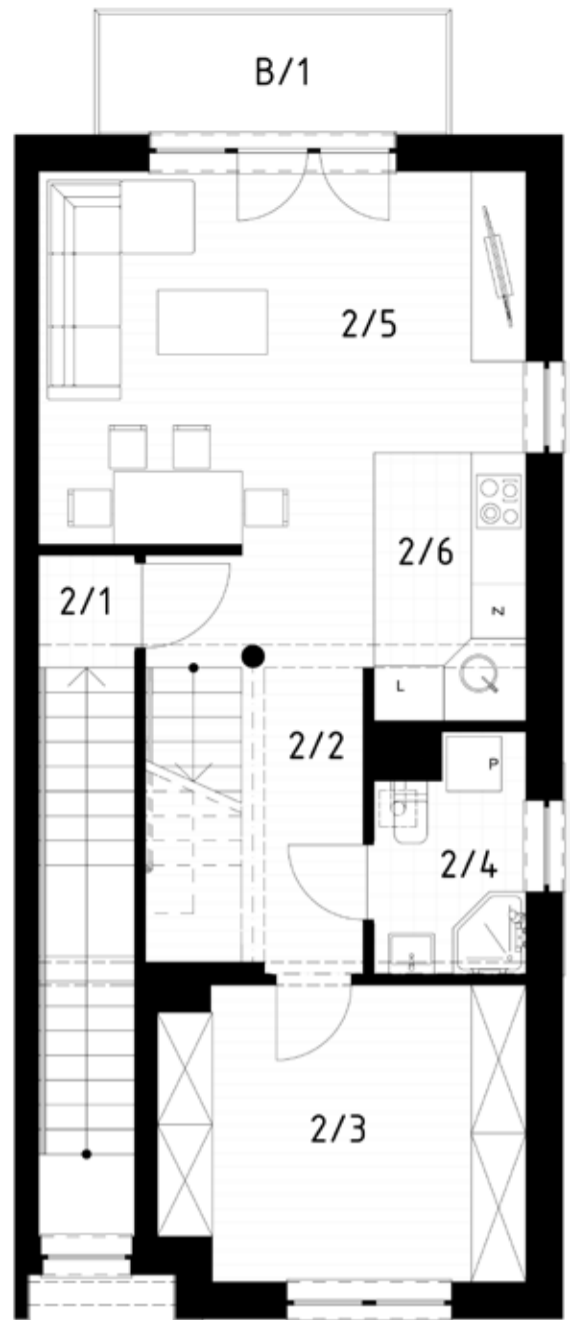


LOKAL B2

Piętro

Nr pom.	Funkcja	Pow. użytkowa [m ²]	Rodzaj posadzki
2/1	Przedsionek	1,24	Gres
2/2	Przedpokój	7,40	Panele
2/3	Garderoba	12,41	Panele
2/4	Łazienka / pom. techniczne	3,87	Gres
2/5	Pokój dzienny	20,04	Panele
2/6	Aneks kuchenny	4,79	Gres



Poddasze

Nr pom.	Funkcja	Pow. użytkowa [m ²]	Rodzaj posadzki
3/1	Przedpokój	8,49	Panele
3/2	Garderoba	17,54	Panele
3/3	Pom. gospodarcze	3,08	Panele
3/4	Łazienka	3,48	Gres
3/5	Sypialnia	21,35	Panele

