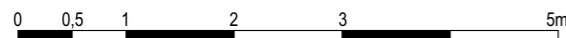
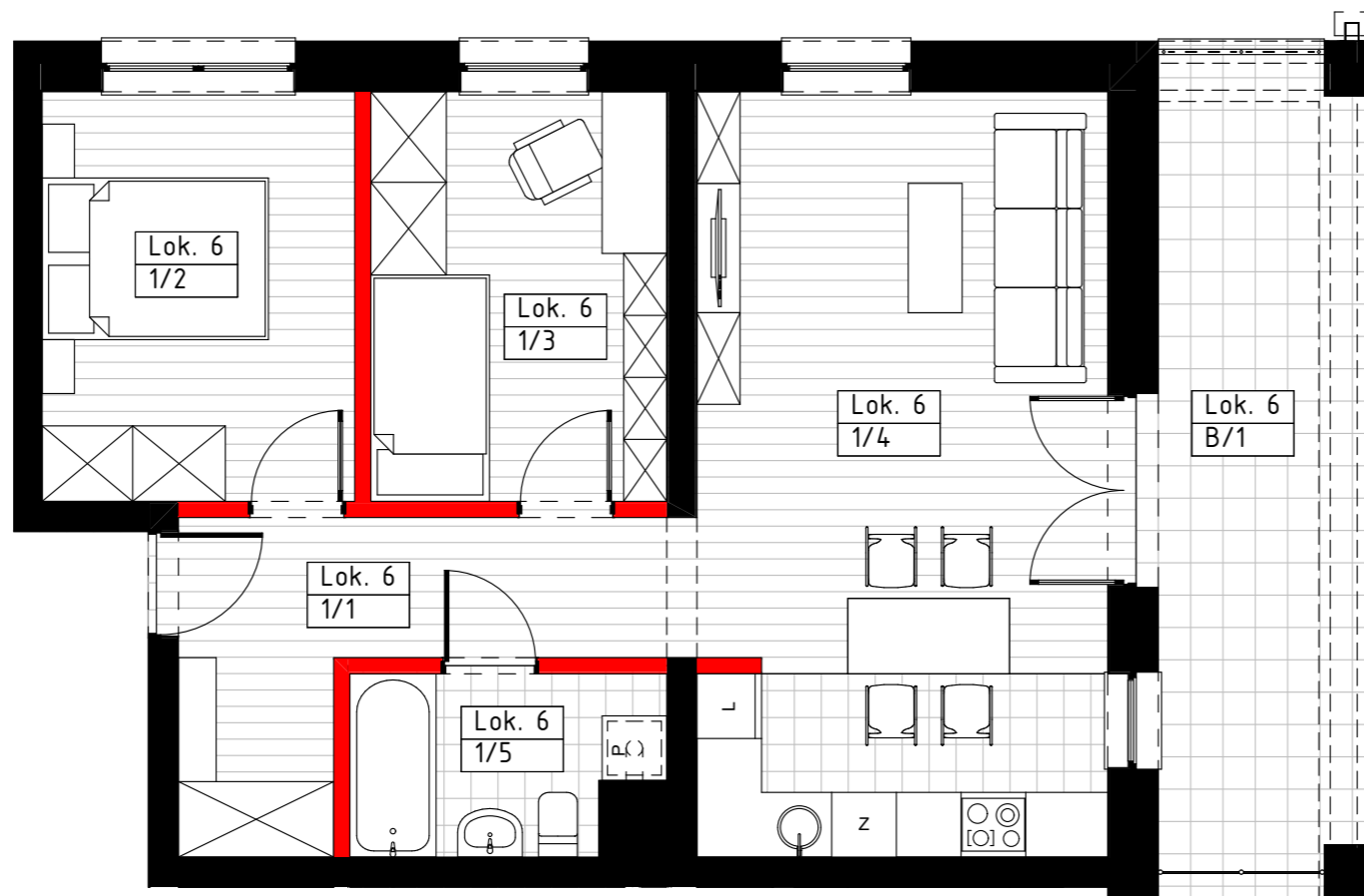
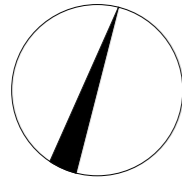


APARTAMENTY "ŁOSIA"

MARKI, UL. ŁOSIA

lokal nr 6, piętro 1



P.G. DEVELOPMENT P.S.A.
00-549 Warszawa
ul. Piękna 24/26A
tel. 515 106 217
pgdevelopment.pl

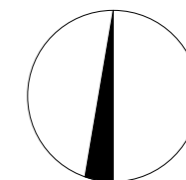
Uwaga:
Urządzenia sanitarne i kuchenne, meble, drzwi wewnątrzlokalowe oraz materiały wykończeniowe podłóg nie stanowią wyposażenia lokali mieszkalnych. Rozmieszczenie wyposażenia przedstawiono jako przykładowe. Powierzchnie wyliczono zgodnie z normą PN-ISO 9836. Podane powierzchnie mogą ulec niewielkim zmianom, rzeczywiste zostaną określone w dokumentacji powykonawczej na podstawie pomiarów dokonanych zgodnie z obowiązującymi przepisami. Powierzchnia użytkowa mieszkania nie uwzględnia powierzchni zajmowanych przez ściany działowe.

ściany z możliwością modyfikacji

ściany bez możliwości modyfikacji



P.G. DEVELOPMENT P.S.A., 00-549 Warszawa, ul. Piękna 24/26A, tel. 515 106 217, pgdevelopment.pl



APARTAMENTY "ŁOSIA"

MARKI, UL. ŁOSIA,
DZIAŁKA NR EW. 78/12, OBRĘB EW. 4-07

LOKAL NR 6 PIĘTRO 1		
ZESTAWIENIE POMIESZCZEŃ		
NR POM.	NAZWA	POW.
1/1	PRZEDPOKÓJ	8,92m ²
1/2	SYPIALNIA	11,02m ²
1/3	SYPIALNIA	10,43m ²
1/4	POKÓJ DZIENNY/JADALNIA/ANEKS KUCHENNY	26,96m ²
1/5	ŁAZIENKA	4,55m ²
POWIERZCHNIA UŻYTKOWA MIESZKANIA		61,88m²
POW. NETTO (BEZ ŚCIAN DZIAŁOWYCH)		63,94m²
B/1	BALKON	15,42m²