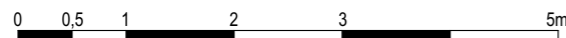
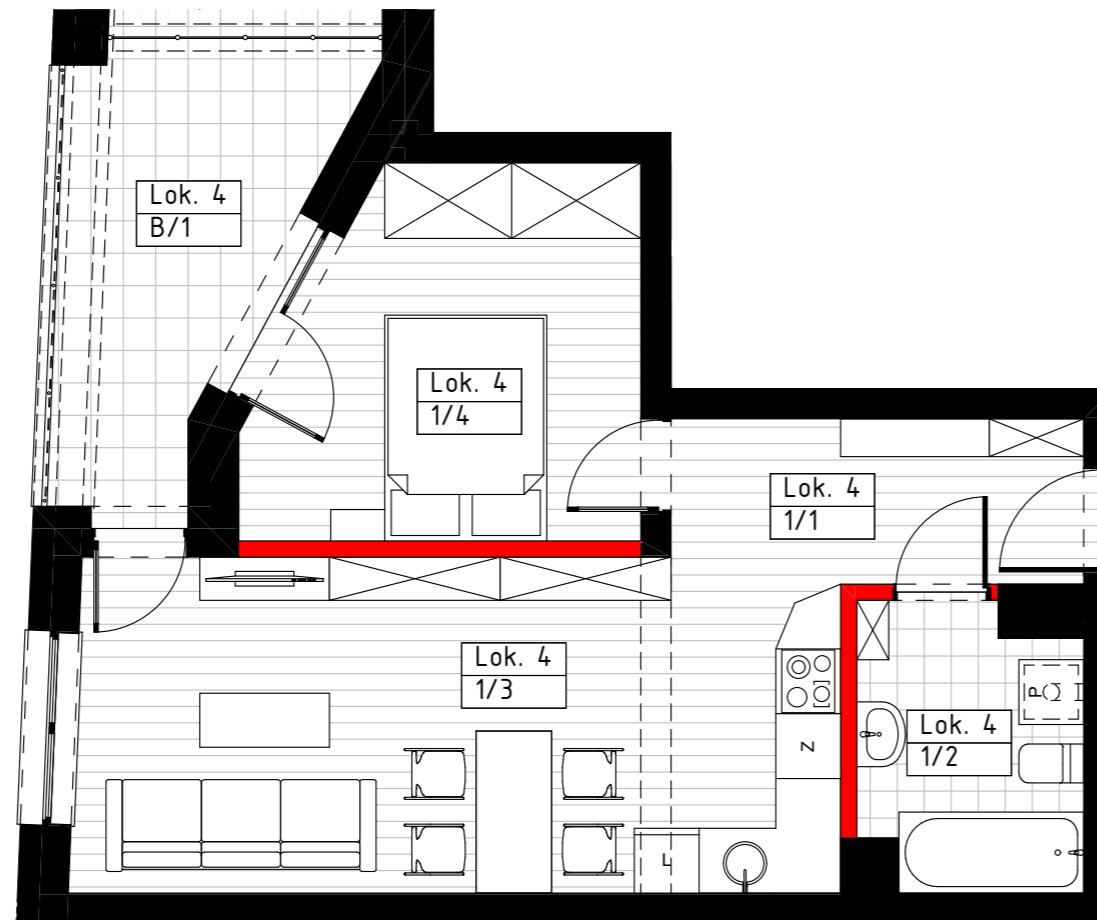
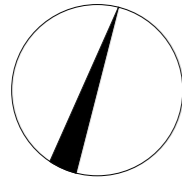


APARTAMENTY "ŁOSIA"

MARKI, UL. ŁOSIA

lokal nr 4, piętro 1



P.G. DEVELOPMENT P.S.A.
00-549 Warszawa
ul. Piękna 24/26A
tel. 515 106 217
pgdevelopment.pl

Uwaga:
Urządzenia sanitarne i kuchenne, meble, drzwi wewnątrzlokalowe oraz materiały wykończeniowe podłóg nie stanowią wyposażenia lokali mieszkalnych. Rozmieszczenie wyposażenia przedstawiono jako przykładowe. Powierzchnie wyliczono zgodnie z normą PN-ISO 9836. Podane powierzchnie mogą ulec niewielkim zmianom, rzeczywiste zostaną określone w dokumentacji powykonawczej na podstawie pomiarów dokonanych zgodnie z obowiązującymi przepisami. Powierzchnia użytkowa mieszkania nie uwzględnia powierzchni zajmowanych przez ściany działowe.

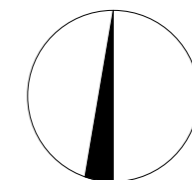
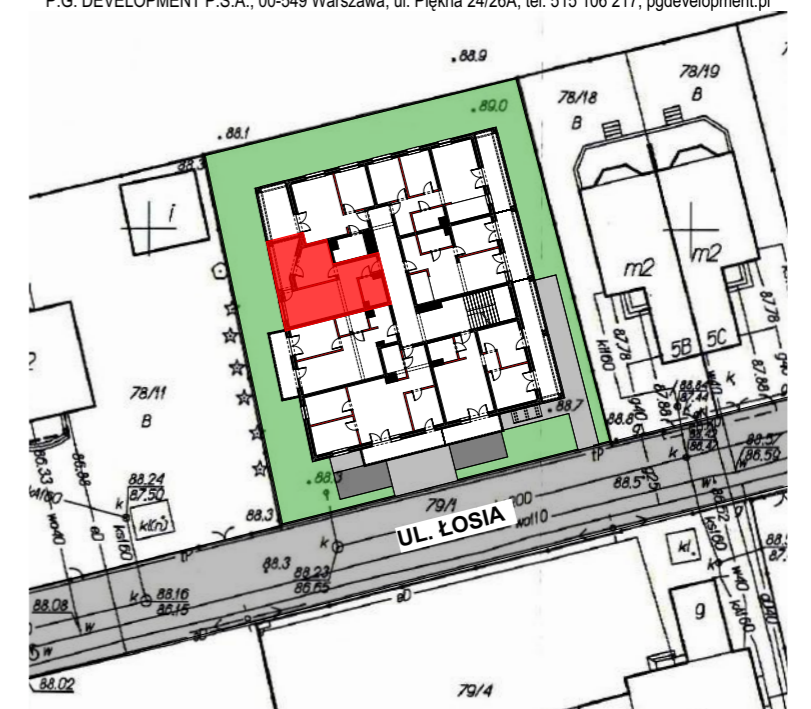
ściany z możliwością modyfikacji



ściany bez możliwości modyfikacji



P.G. DEVELOPMENT P.S.A., 00-549 Warszawa, ul. Piękna 24/26A, tel. 515 106 217, pgdevelopment.pl



APARTAMENTY "ŁOSIA"

MARKI, UL. ŁOSIA,
DZIAŁKA NR EW. 78/12, OBRĘB EW. 4-07

LOKAL NR 4 PIĘTRO 1		
ZESTAWIENIE POMIESZCZEŃ		
NR POM.	NAZWA	POW.
1/1	PRZEDPOKÓJ	5,45m ²
1/2	ŁAZIENKA	5,22m ²
1/3	POKÓJ DZIENNY/JADALNIA/ANEKS KUCHENNY	22,03m ²
1/4	SYPIALNIA	11,34m ²
POWIERZCHNIA UŻYTKOWA MIESZKANIA		44,04m²
POW. NETTO (BEZ ŚCIAN DZIAŁOWYCH)		45,39m²
B/1	BALKON	9,07m²