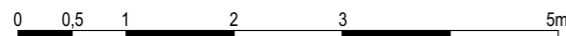
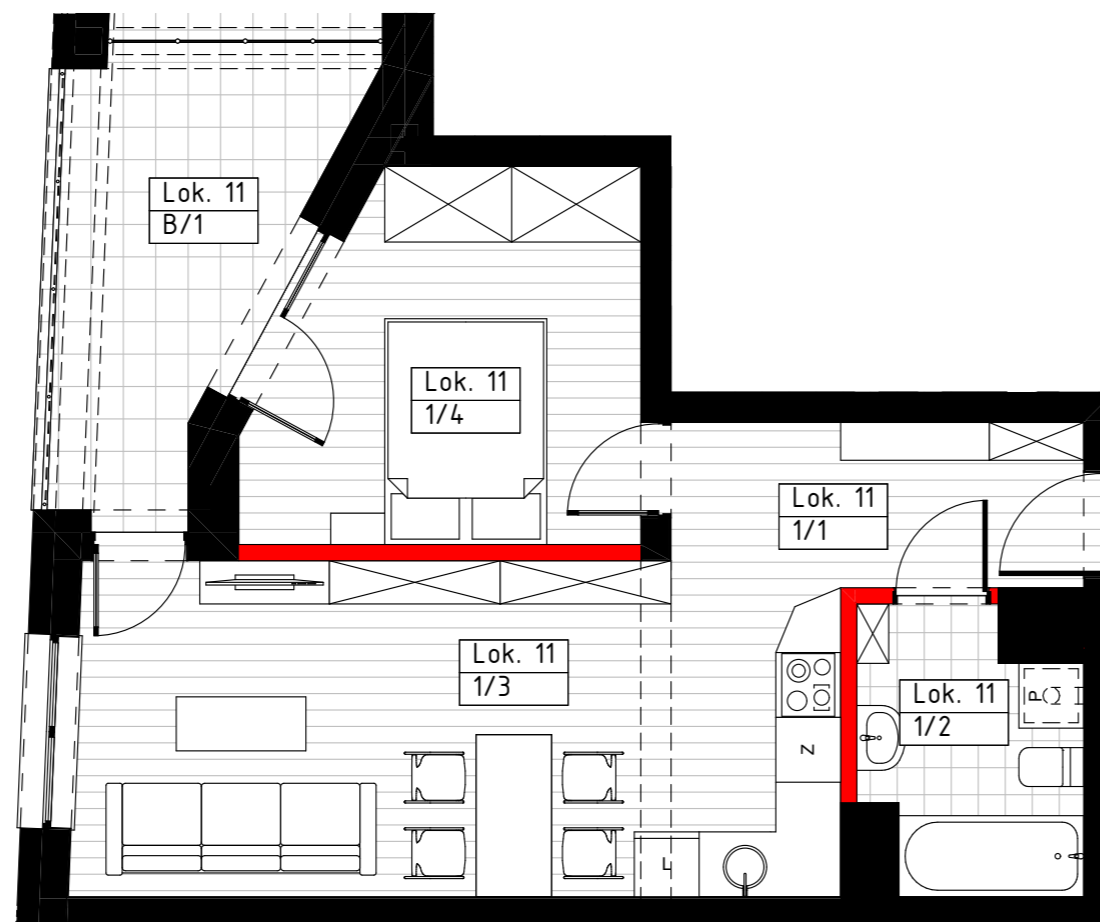
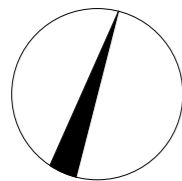


# APARTAMENTY "ŁOSIA"

MARKI, UL. ŁOSIA

lokal nr 11, piętro 2



P.G. DEVELOPMENT P.S.A.  
00-549 Warszawa  
ul. Piękna 24/26A  
tel. 515 106 217  
pgdevelopment.pl

Uwaga:  
Urządzenia sanitarne i kuchenne, meble, drzwi wewnątrzlokalowe oraz materiały wykończeniowe podłóg nie stanowią wyposażenia lokali mieszkalnych. Rozmieszczenie wyposażenia przedstawiono jako przykładowe. Powierzchnie wyliczone zgodnie z normą PN-ISO 9836. Podane powierzchnie mogą ulec niewielkim zmianom, rzeczywiste zostaną określone w dokumentacji powykonawczej na podstawie pomiarów dokonanych zgodnie z obowiązującymi przepisami. Powierzchnia użytkowa mieszkania nie uwzględnia powierzchni zajmowanych przez ściany działowe.

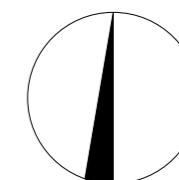
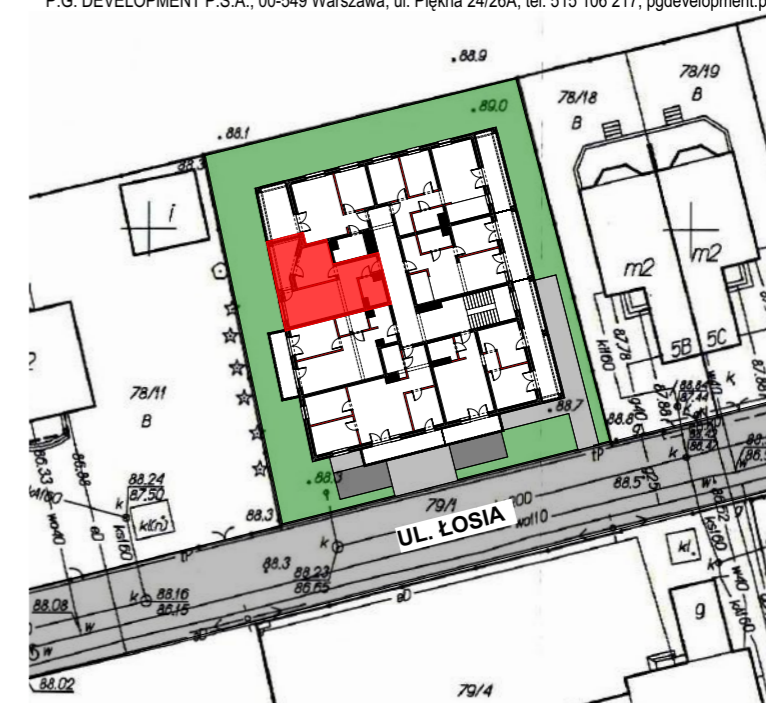
ściany z możliwością modyfikacji



ściany bez możliwości modyfikacji



P.G. DEVELOPMENT P.S.A., 00-549 Warszawa, ul. Piękna 24/26A, tel. 515 106 217, pgdevelopment.pl



## APARTAMENTY "ŁOSIA"

MARKI, UL. ŁOSIA,  
DZIAŁKA NR EW. 78/12, OBRĘB EW. 4-07

### LOKAL NR 11

### PIĘTRO 2

#### ZESTAWIENIE POMIESZCZEŃ

NR POM.	NAZWA	POW.
1/1	PRZEDPOKÓJ	5,45m <sup>2</sup>
1/2	ŁAZIENKA	4,92m <sup>2</sup>
1/3	POKÓJ DZIENNY/JADALNIA/ANEKS KUCHENNY	22,03m <sup>2</sup>
1/4	SYPIALNIA	11,34m <sup>2</sup>

<b>POWIERZCHNIA UŻYTKOWA MIESZKANIA</b>		<b>43,74m<sup>2</sup></b>
<b>POW. NETTO (BEZ ŚCIAN DZIAŁOWYCH)</b>		<b>45,04m<sup>2</sup></b>

<b>B/1</b>	<b>BALKON</b>	<b>9,07m<sup>2</sup></b>
------------	---------------	--------------------------