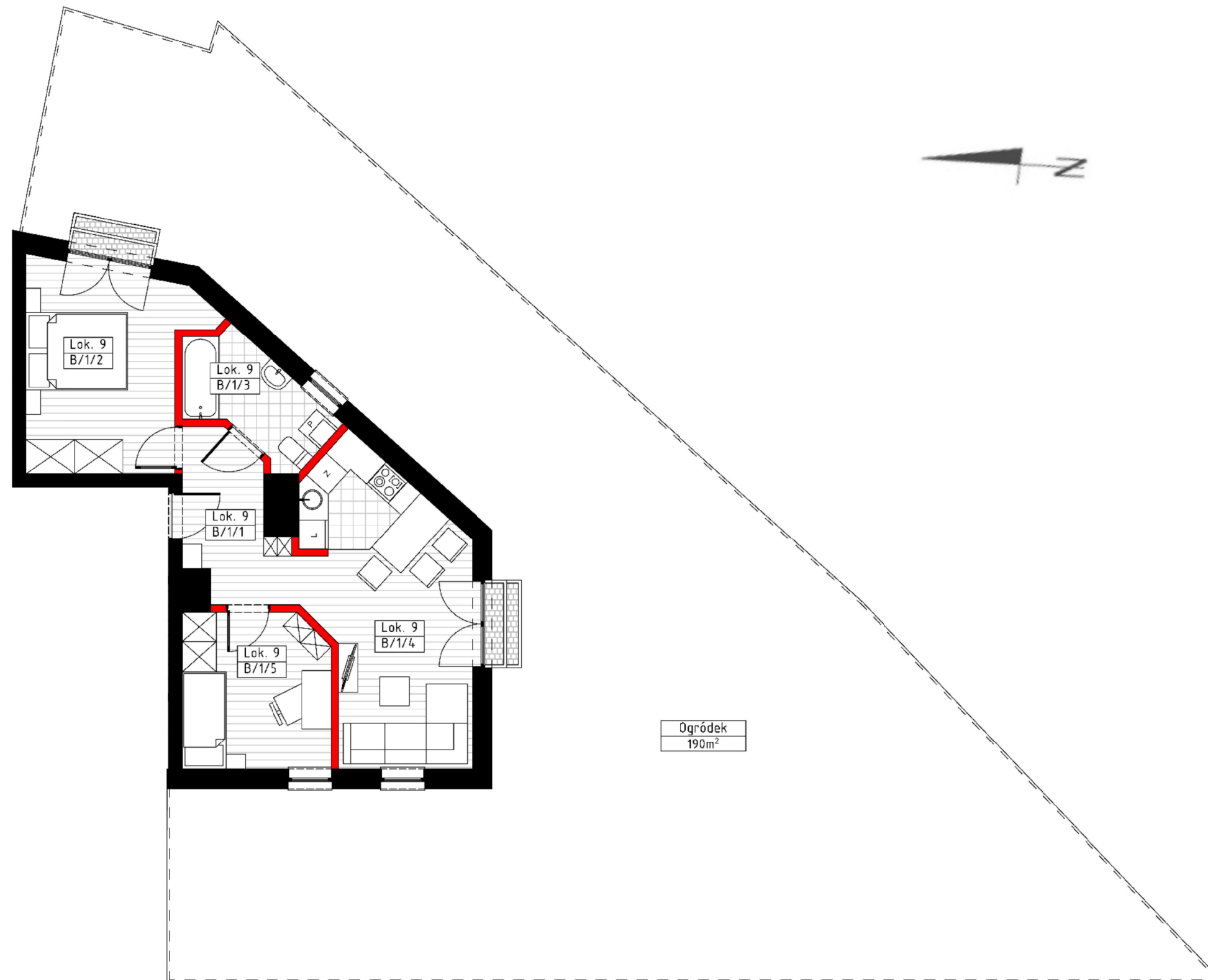


Adres biura:
P.G. Development
05-270 Marki
ul.Rejtana 12

PRZYJAZNE OSIEDLE

MARKI UL. PROMIENNA OBR. 3-09 DZ.NR 51



Ogródek
190m²

NR KLATKI	II
PIĘTRO	Parter
NR LOKALU	9

ZESTAWIENIE POMIESZCZEŃ

B/1/1	PRZEDPOKÓJ	6,68 m ²
B/1/2	SYPIALNIA	13,66 m ²
B/1/3	ŁAZIENKA	5,49 m ²
B/1/4	POKOJ DZIENNY /ANEKS KUCHENNY	18,67 m ²
B/1/5	SYPIALNIA	9,66 m ²
	OGRÓDEK	190,00m ²

POWIERZCHNIA UŻYTKOWA 54,16 m²

SKALA 0 -----100cm

Pomiar powierzchni dokonano stosownie do treści Rozporządzenia Ministra Transportu, Budownictwa i Gospodarki Morskiej z dnia 25 kw 2012 roku w sprawie szczegółowego zakresu formy projektu budowlanego (Dz.U.z 2012 poz 462 ze zm) wydanego na podstawie art.34 ust.6 pkt 1 ustawy z dnia 7 lipca 1994 r. – Prawo Budowlane (Dz. U.Z2010r Nr 243 poz. 1623 ze zm)- zgodnie z zasadami określonymi w normie PN-ISO 9836:1997. Powierzchnie użytkową wskazano w stanie wykończonym, z uwzględnieniem tynków.

Instalacja wodna i kanalizacyjna doprowadzona do kuchni, łazienki i WC zakończona korkami, schowana w ścianach. Rozprowadzenie instalacji pod przybory leży po stronie nabywcy, meble, biały montaż oraz drzwi wewnętrzne nie stanowią elementu wyposażenia lokalu. Developer zastrzega sobie możliwość wprowadzenia niewielkich zmian w dalszym etapie inwestycji. Aranżacja lokalu przedstawiona na rysunku jest przykładowa."